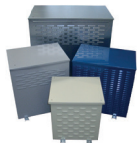


I BASSE INDUCTION

L'existence de courants harmoniques induit une chauffe anormale du transformateur qui est adapté pour 5% de THD en standard. En cas d'harmoniques sur le réseau, prévoir un transformateur spécifique.

LOW INDUCTION

Harmonic generates overheating in the device, that's why you need a specific transformer when harmonic are present on network.



I COFFRET RAL AU CHOIX

Nous vous proposons l'ensemble des couleurs RAL pour personnaliser vos coffrets.

RAL COLOUR CHOICE

Customization of enclosures with any RAL colour choice.



I DOCUMENTATION

Sur demande : documentation de maintenance, d'installation, d'utilisation, des cahiers d'acceptation, analyse de risque, impact environnement, certificats divers, dossier fin de vie, dossier transport, étude mécanique...

DOCUMENTS

On request, any type of documentations are available.



I ÉCRAN ÉLECTROSTATIQUE

L'écran positionné entre le primaire et le secondaire est relié à la masse. Il permet de canaliser les parasites vers la terre.

ELECTROSTATIC SCREEN

The screen is placed between the primary and the secondary voltage in order to carry static noise to earth.

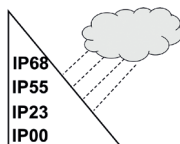


I GALET DE ROULEMENT

Permet un gain de temps à la mise en place, à la manipulation et facilite la maintenance du transformateur.

ROLLING BEARS

Time saving during the implementation and the maintenance of the products.



I INDICE DE PROTECTION IP

Cet indice, donné par la norme CEI 60529, classe le niveau de protection qu'offre un matériel aux intrusions de corps solides et liquides.

IP PROTECTION

Selection of IP protection according to the norm CEI 60529.



I ISOLATEURS

Isolateurs de mise en œuvre de classe II permettent d'augmenter l'isolation entre le transformateur et les parties métalliques extérieures.

INSULATION

Integration of insulation grade II.



I PARAFoudre

Afin de protéger le transformateur des impacts de foudre, des parafoudres sont proposés.

ARRESTER

To limit overvoltage issue, it is possible to add arrester into the transformer.



I ÉCHAUFFEMENT REDUIT

Différentes classes de température d'échauffement sont proposées allant de quelques dizaines de degrés à 135°C.

REDUCING HEAT GENERATION

Several temperature classes are available to reduce heat generation (from few degrees to 135°C).

OPTIONS DISPONIBLES

AVAILABLE OPTIONS



I COUPLAGE

Tous types de couplage sont disponibles: étoile-étoile; triangle-étoile; zig-zag... Les indices horaires seront à préciser.

COUPLING

Any type of coupling is available : wye-wye; delta-wye; zig-zag... Providing time index.



I PRESSE ÉTOUPES

Le presse étoupe peut être positionné sur le coffret selon les dimensions et la qualité souhaitées.

CABLE GLAND

Cable gland can be positioned on the housings.



I PRISES DE RÉGLAGE

Les variations de tension du réseau peuvent être compensées en insérant dans les bobinages des prises de réglage.

TAP RANGES

Voltage variations can be moderated by adding tap ranges in windings.



I PROTECTIONS AMONT/AVAL

Le/les disjoncteur(s) sont directement intégré(s) au transformateur et monté(s) en façade sous hublot à partir de 10 KVA ou à l'intérieur du coffret selon la puissance.

UPSTREAM AND DOWNSTREAM PROTECTION

Circuit breaker are integrated into the transformer or on the wall or inside the housing.



I SILENTS BLOCS

Ce dispositif permet une atténuation des transmissions vibratoires à l'environnement du transformateur, de l'ordre de 95 %.

SILENT BLOCS

This equipment avoids at 95% the vibration around the transformer.



I SONDES DE TEMPÉRATURE

Afin de protéger le transformateur contre les surchauffes, il est possible d'insérer dans les parties actives des sondes PTF, PTO, PTC, PT100.

THERMAL SENSOR

Possibility to integrate thermal sensors (e.g. PTC,PT100) in order to avoid overheating.

AUTRES OPTIONS OU SPÉCIFICITÉS / MORE OPTIONS



Toutes autres demandes telles que l'application et la conformité des normes en vigueur (UL/CSA, marine, médical,...) ou sur cahier des charges peuvent être réalisées.

Circé réalise également des fonctions complètes comme par exemple des alimentations radiocommandées ou bien des transformateurs avec armoire de commande.

I N'HÉSITÉS PAS À NOUS CONTACTER !

According to your request, we can add extra options such as UL/CSA or navy conformities and create systems such as switch box or radio-controlled DC-supplies.

TRANSFO. ÉCO

MONOPHASÉS

TRIPHASÉS

TRIMOND

AUTOTRANSFO.

ALIMENTATIONS

SELF

SYSTÈMES

OPTIONS